

KM-3100 ローラー交換手順

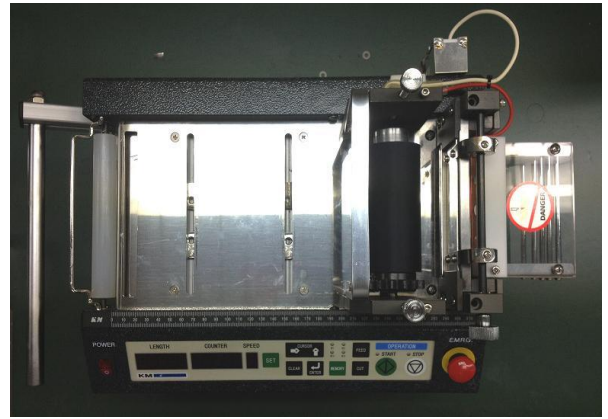
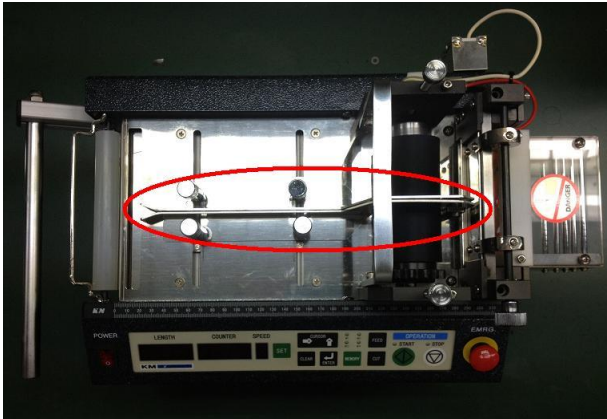


ローラー交換を行う際に周辺箇所(刃等)に触れると重大なケガにつながる恐れがありますので交換の際には十分にご注意下さい。

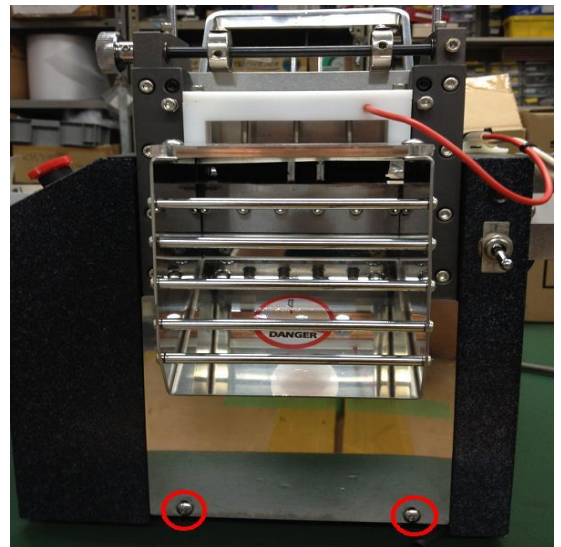
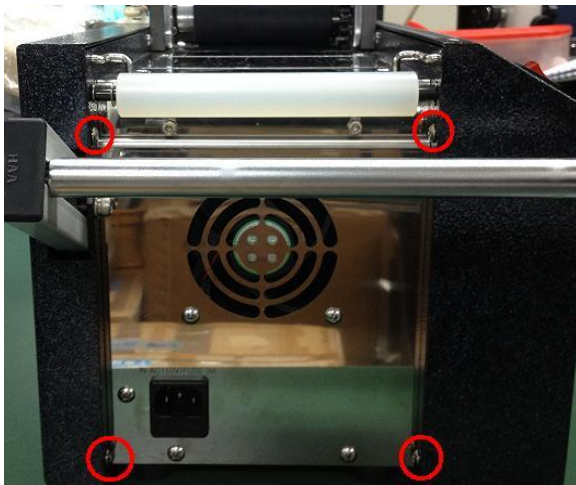
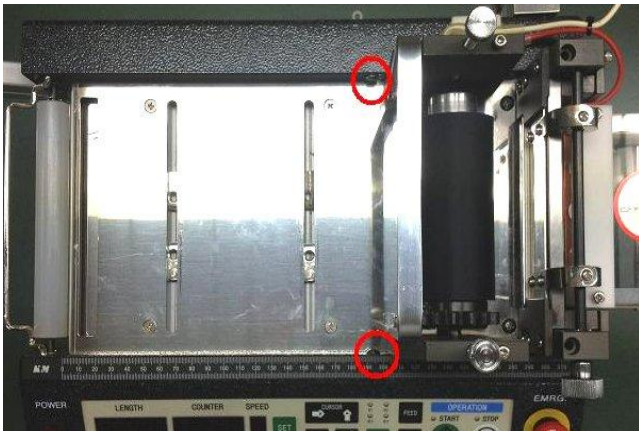
KM digitech JAPAN株式会社
<http://www.kmdigitech.co.jp/>

1. 上ローラー交換方法

1) 写真赤丸の4本のネジを取り外し、ワークガイドを取り外します。



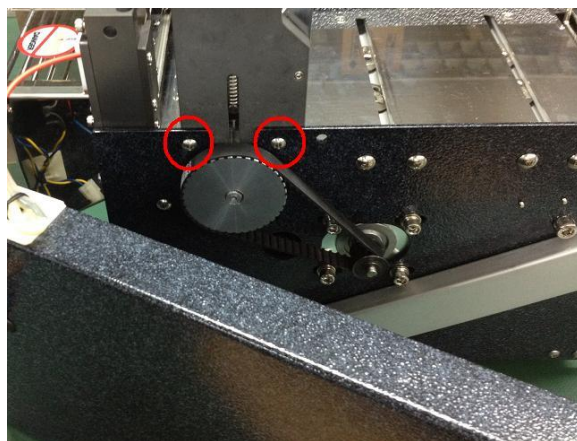
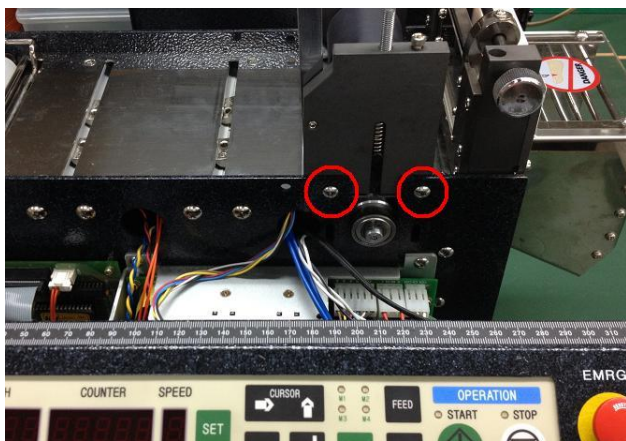
2) 写真赤丸の8本のネジを取り外し、本体カバーを取り外します。



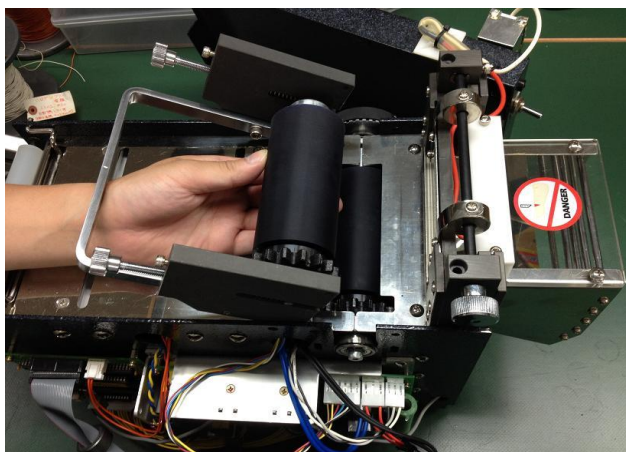
3) 写真のように本体カバーを取り外します。



4) 写真赤丸の上ローラー固定台(左右)の2本のネジを取り外します。

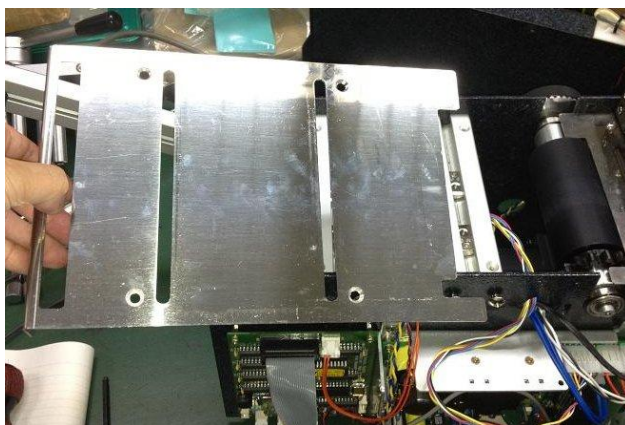
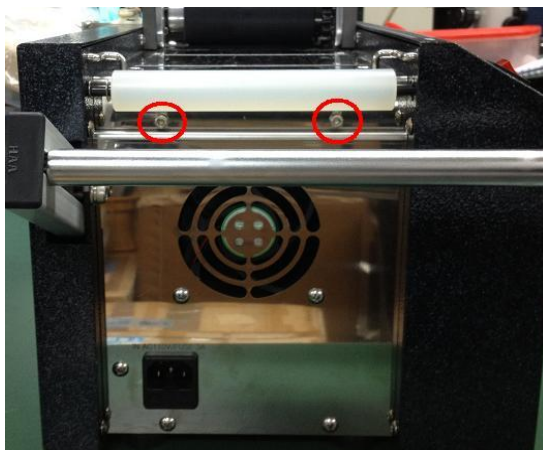
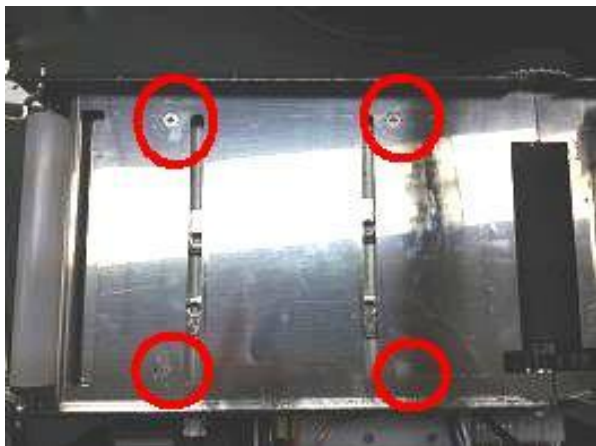


5) 上ローラー固定台を取り外し、上ローラーを交換します。

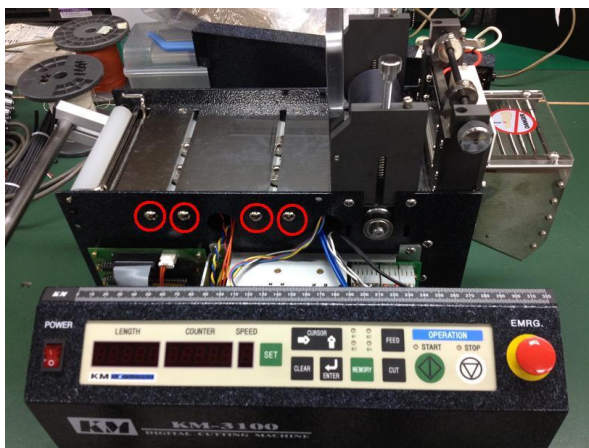


2. 下ローラー交換方法

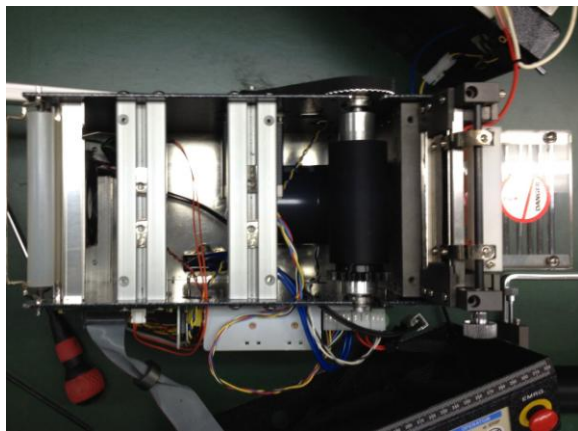
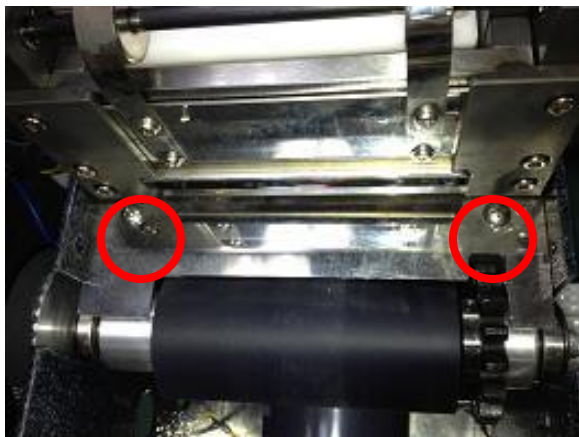
1)写真赤丸の6本のネジを取り外し、本体プレート左斜め上方向に引抜き取り外します。



※上記の要領で本体プレートが外れない場合は下記写真の赤丸の4本のネジを緩めてください。



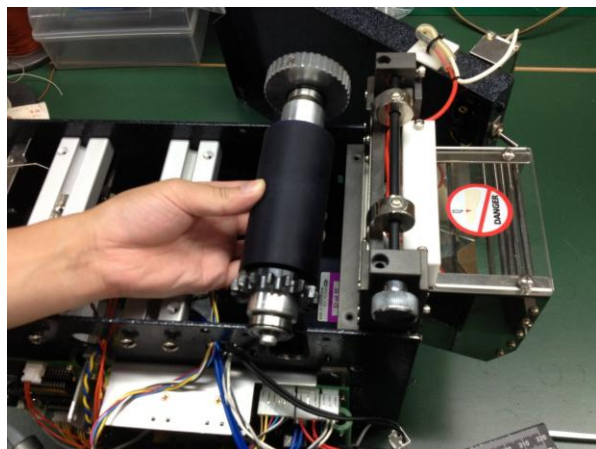
2) 写真赤丸の2本のネジを取り外し、下ローラープレートを取り外します。



3) 写真赤丸のタイミングベルトを取り外します。



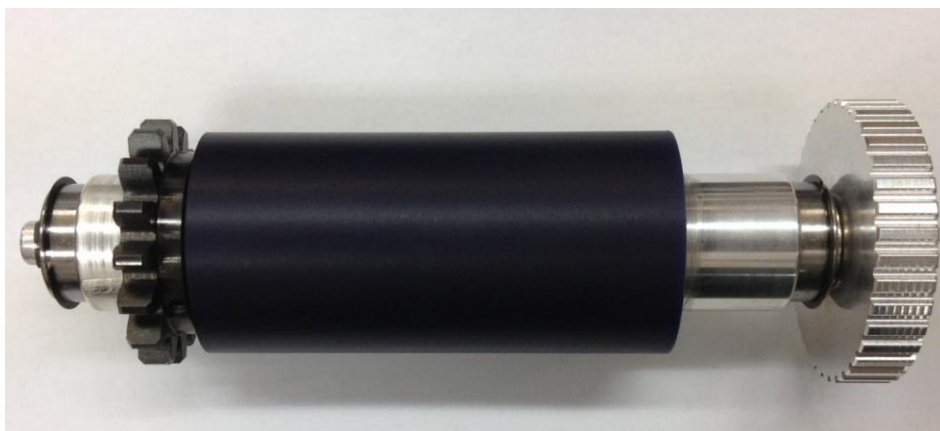
4) 下ローラーを取り外し、下ローラーを交換します。



3. ご注意

- 1) ローラー交換を行う際に周辺箇所(刃等)に触れると重大なケガをする恐れがありますので交換の際には十分にご注意下さい。
- 2) 新しいローラーの取り付けは取り外しの逆の手順で行ってください。

上ローラー



下ローラー

