

KM-3100 刃交換手順

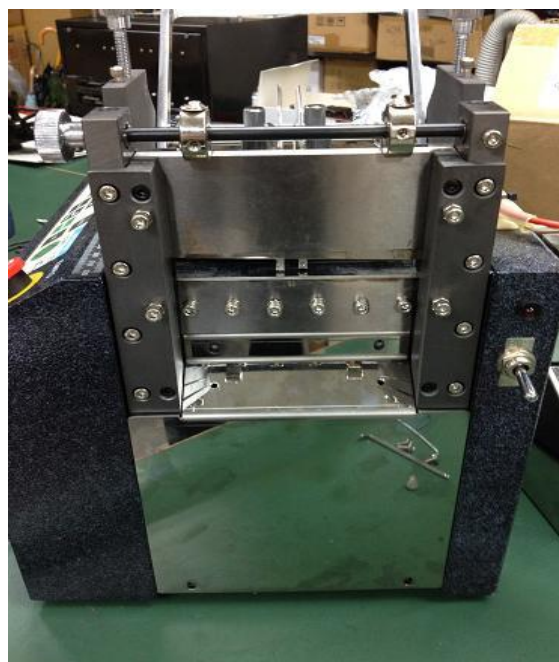


刃先は鋭く、直接触れると重大なケガにつながる恐れがあります。
交換の際は絶対に直接触れないよう十分にご注意下さい。

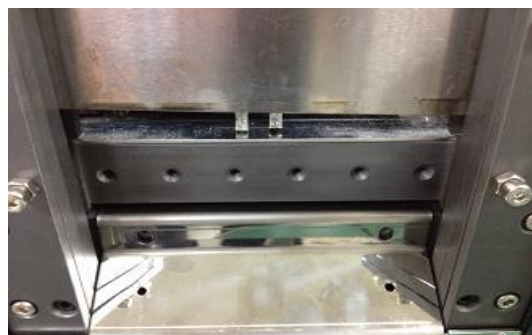
KM digitech JAPAN株式会社
<http://www.kmdigitech.co.jp/>

1. 下刃交換方法

1) 写真赤丸の4本のネジを取り外し、排出カバーを取り外します。



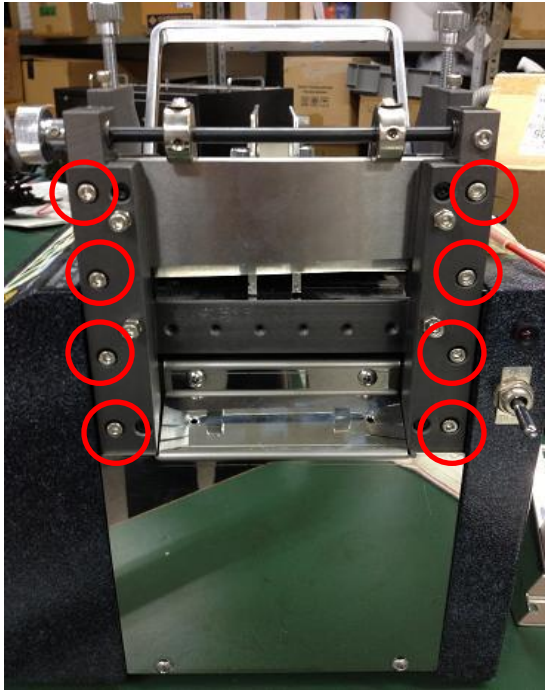
2) 写真赤丸の6本のネジを取り外し、下刃を取り外します。



※下刃を取り外す時に上刃に触れるとケガにつながる恐れがありますのでご注意ください。

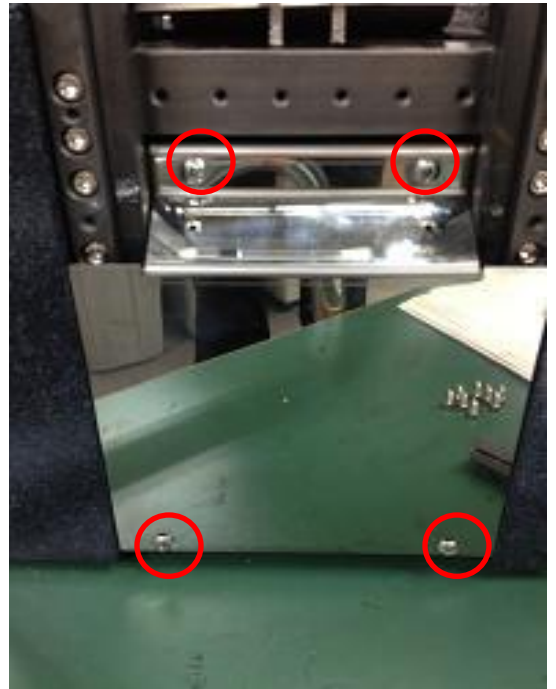
2. 上刃交換方法

1) 写真赤丸の8本のネジを取り外します。



2) 左下写真赤丸の部品(左右)を取り外します。

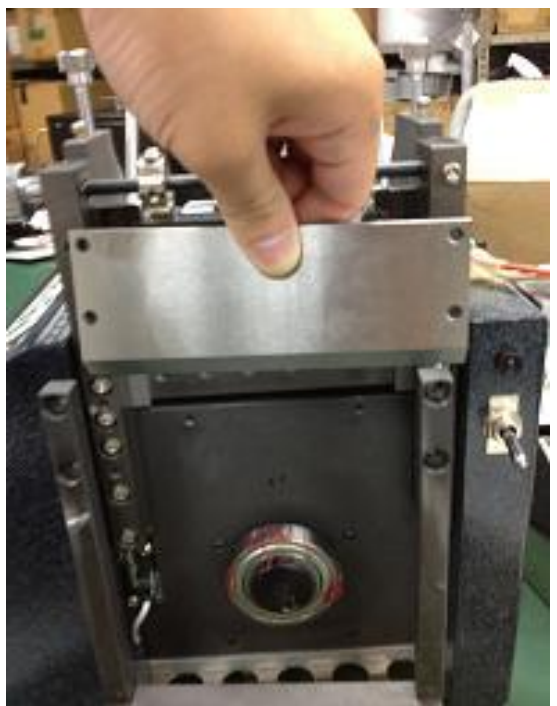
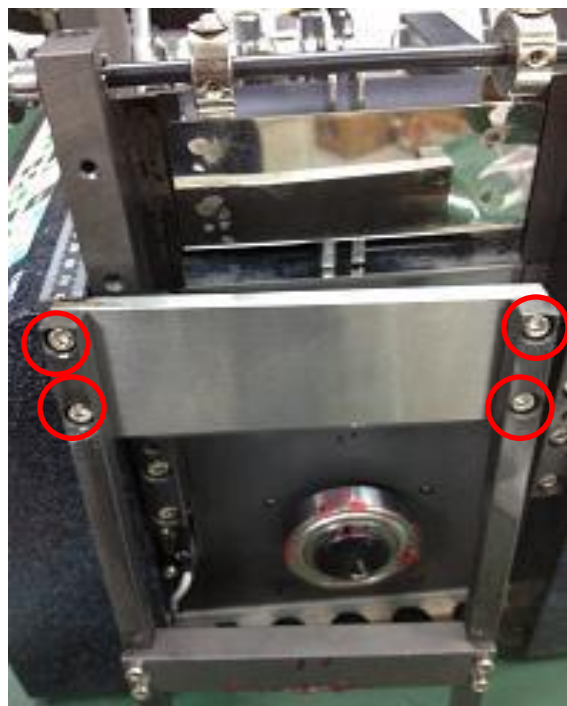
3) 右下写真赤丸の4本のネジを取り外し、パネルを取り外します。



4) 刃ブロックを手前に引き、取り外します。



5) 写真赤丸の4本のネジを取り外し、上刃を取り外します。



3. ご注意

- 1)刃先は鋭く、重大なケガにつながる恐れがありますので取扱いには十分にご注意下さい。
- 2)新しい刃の取付けは取り外しの逆の手順で行ってください。
- 3)刃には裏表があります。取付けの際には裏表を間違わないようご注意ください。
*下写真をご参照下さい。

